

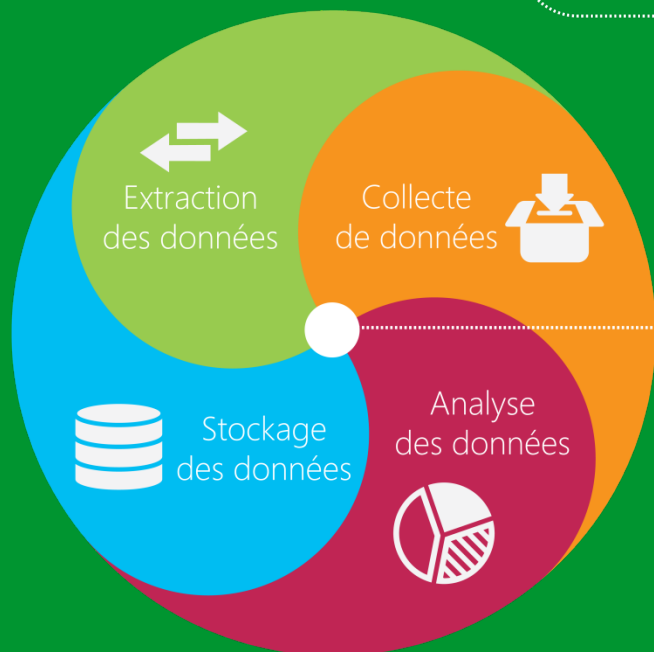
Historian 2014R2

Vos données se transforment rapidement en source de Performance Industrielle !



Une solution parfaitement adaptée à vos contraintes

Historisation temps-réel des données

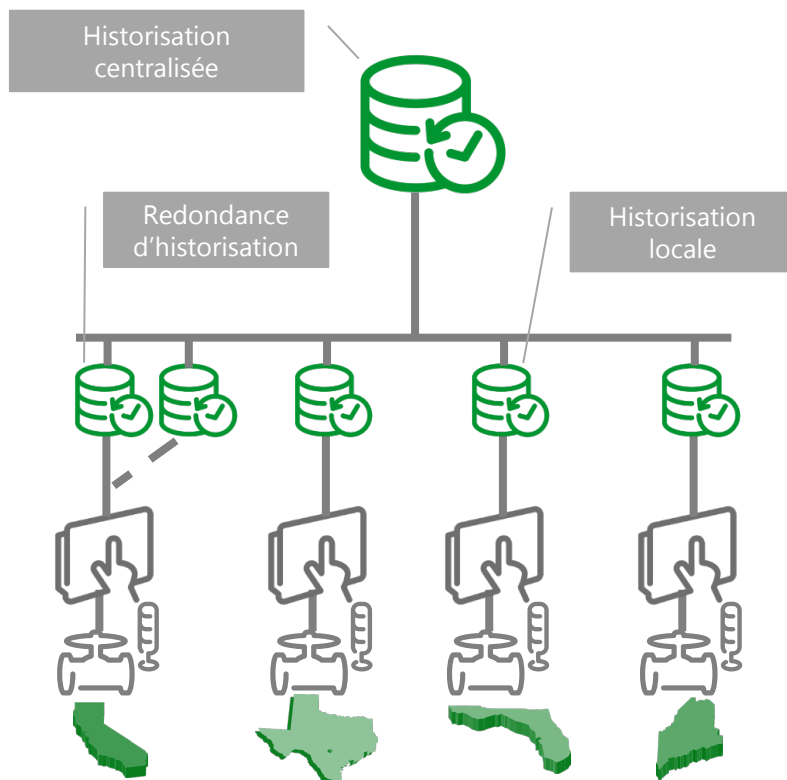


Historian Server, la source de votre productivité

Dans un univers connecté, il est indispensable de permettre un accès et un usage simples aux données industrielles. Wonderware Historian offre **un entrepôt de données centralisées pour toutes les données process** de l'entreprise.

Que ce soit des données de **production**, de **maintenance**, de **qualité**, d'**énergie**... ou toutes autres données terrain, Historian est un outil sans équivalent pour collecter, stocker, extraire et analyser les données industrielles.

Historian Server c'est aujourd'hui plus de **70 000 installations en production dans le monde**. Une position unique qui confère à ce logiciel simple et rapide à mettre en œuvre, une position de leadership sur le marché.

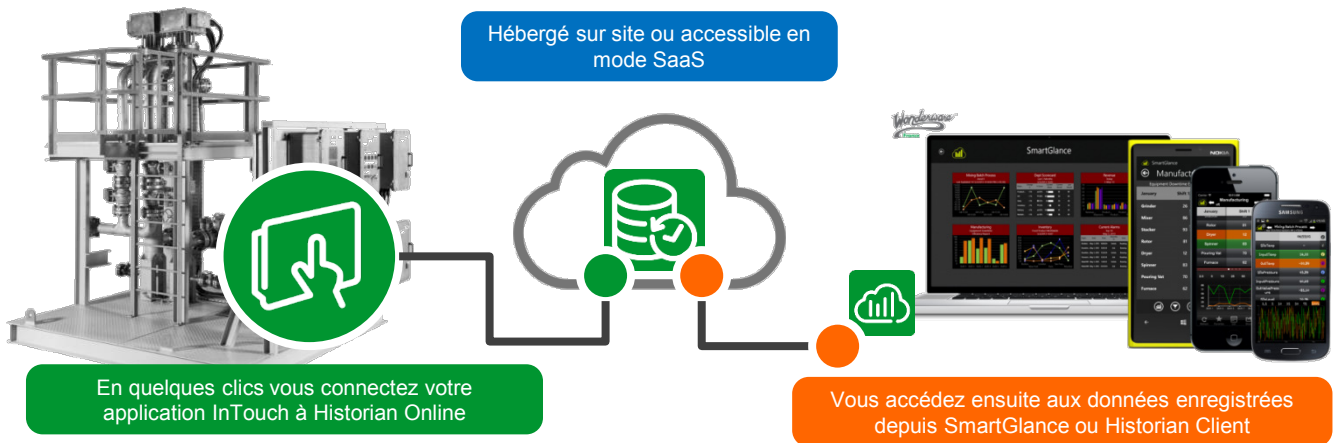


Flexibilité d'architectures avec Historian

Wonderware Historian est un logiciel unique permettant de répondre à tous types de contraintes en termes d'architectures techniques.

Dans la version 2014R2, Historian offre encore davantage de possibilités avec notamment l'arrivée de **Wonderware Online, une offre hébergée disponible en mode SaaS** (Software as a Service).

Dans le cas d'un usage avec Wonderware System Platform, Historian est un service, configuré automatiquement depuis la plateforme. Sa mise en œuvre est donc de fait encore plus simple.



Tel. : 01 64 61 68 68



Email : info@wonderware.fr